

## ΚΕΝΤΡΟ ΔΗΛΗΤΗΡΙΑΣΕΩΝ

Διεύθυνση:  
Θηβών & Λεβαδείας  
Γουδή 115 27 - ΑΘΗΝΑ  
ΤΗΛ: +30 210 77 93 777  
FAX: +30 210 74 86 114  
E-mail: [poisonic\\_chproducts@aglaiakyriakou.gr](mailto:poisonic_chproducts@aglaiakyriakou.gr)

## Συνοπτικός οδηγός συμπλήρωσης και αποστολής φόρμας καταχώρησης εταιρίας

### Εισαγωγή

Η καταχώρηση εταιρίας απαιτεί τη χρήση του Acrobat Reader έκδοση 7 ή καλύτερη και ενός προγράμματος email. Για email μπορείτε να χρησιμοποιήσετε όποιο πρόγραμμα χρησιμοποιείτε χωρίς περιορισμούς. Ο Acrobat Reader είναι δωρεάν λογισμικό που μπορείτε να βρείτε στη διεύθυνση <http://www.adobe.com>.

### Βήμα 1

Αρχικά συμπληρώστε να πεδία που απαιτούνται στη φόρμα όπως φαίνεται ενδεικτικά παρακάτω:

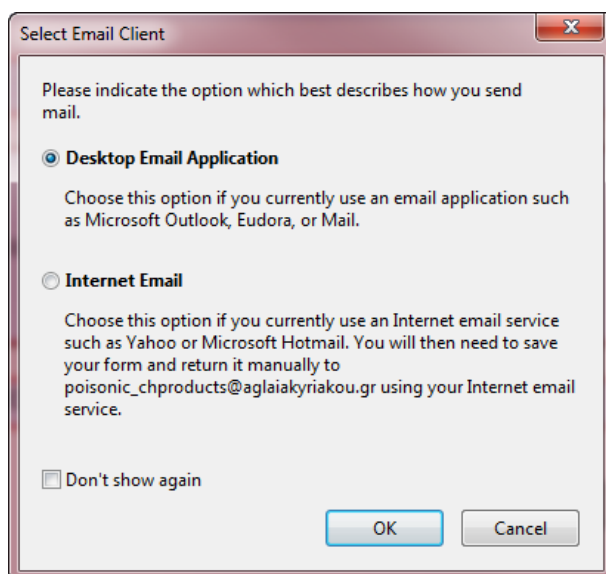
ΓΕΝΙΚΟ ΝΟΣΟΚΟΜΕΙΟ ΠΑΙΔΩΝ ΑΘΗΝΩΝ "ΠΑΝ. & ΑΓΛΑΪΑΣ ΚΥΡΙΑΚΟΥ" ΚΕΝΤΡΟ ΔΗΛΗΤΗΡΙΑΣΕΩΝ	
Διεύθυνση: Θηβών & Λεβαδείας Γουδή 115 27 - ΑΘΗΝΑ ΤΗΛ: +30 210 77 93 777 FAX: +30 210 74 86 114 E-mail: <a href="mailto:poisonic_chproducts@aglaiakyriakou.gr">poisonic_chproducts@aglaiakyriakou.gr</a>	
<b>ΚΑΡΤΑ-ΤΑΥΤΟΤΗΤΑ ΕΤΑΙΡΙΑΣ</b> ΓΙΑ ΚΑΤΑΧΩΡΗΣΗ ΟΙΚΙΑΚΩΝ-ΧΗΜΙΚΩΝ ΠΡΟΙΟΝΤΩΝ ΣΤΟ ΚΕΝΤΡΟ ΔΗΛΗΤΗΡΙΑΣΕΩΝ	
Εταιρία	
Επωνυμία: ΟΝΟΜΑ ΕΤΑΙΡΙΑΣ	_____
Τηλ: 0000000000	_____
Email: COMPANY@SOMEWHERE.GR	_____
Διεύθυνση:	_____
Υπεύθυνος Επικοινωνίας / Αντιπρόσωπος Ελλάδος	
Όνοματεπώνυμο: xxxxxxxxxxxxxxxxxxxxxxxxx	_____
Τηλ: 55555555555555	_____
Email: REPRESENTATIVE@SOMESHERE.GR	_____
<input type="button" value="Αποστολή"/> <input type="button" value="Εκτύπωση"/>	
<b>ΟΔΗΓΙΕΣ ΣΥΜΠΛΗΡΩΣΗΣ ΣΤΟΙΧΕΙΩΝ ΣΤΗΝ ΚΑΡΤΑ - ΤΑΥΤΟΤΗΤΑ ΤΗΣ ΕΤΑΙΡΙΑΣ</b>	
Εταιρία ΕΠΩΝΥΜΙΑ: αναγράφεται η επίσημη επωνυμία της εταιρίας Επίσης συμπληρώνονται το τηλέφωνο, το email και η διεύθυνση της εταιρίας.	
Υπεύθυνος Επικοινωνίας / Αντιπρόσωπος Ελλάδος Συμπληρώνονται το ονοματεπώνυμό του καθώς επίσης και το προσωπικό τηλέφωνο και email του.	
Αφού συμπληρώσετε την κάρτα-ταυτότητα της εταιρίας και την αποστείλετε, θα σας αποσταλεί σε διάστημα δύο- τριών εργάσιμων ημερών ο κωδικός της εταιρίας (password). Ο κωδικός αυτός είναι απαραίτητος για να μπορείτε να ανοίξετε και να συμπληρώσετε την κάρτα καταχώρησης των προϊόντων σας.	

## Βήμα 2

Έχοντας συμπληρώσει τη φόρμα επιλέξτε το πλήκτρο «**Αποστολή**». Η επιλογή αυτή θα σας ενοίξει ένα παράθυρο ώστε να επιλέξετε αν χρησιμοποιείτε ένα πρόγραμμα email όπως το Microsoft Outlook ή θέλετε να χρησιμοποιήσετε κάποιο άλλο πρόγραμμα. Επιλέξτε την πρώτη επιλογή για Microsoft Outlook ή τη δεύτερη αν έχετε κάποιο άλλο πρόγραμμα email το οποίο πιθανά δεν συνεργάζεται με τον Acrobat Reader.

### Βήμα 2α

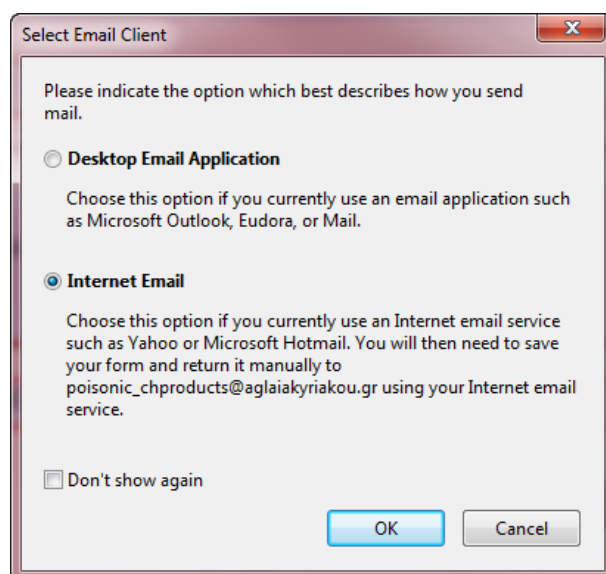
Αν επιλέξετε την πρώτη επιλογή όπως παρακάτω και στη συνέχεια πατήσετε OK



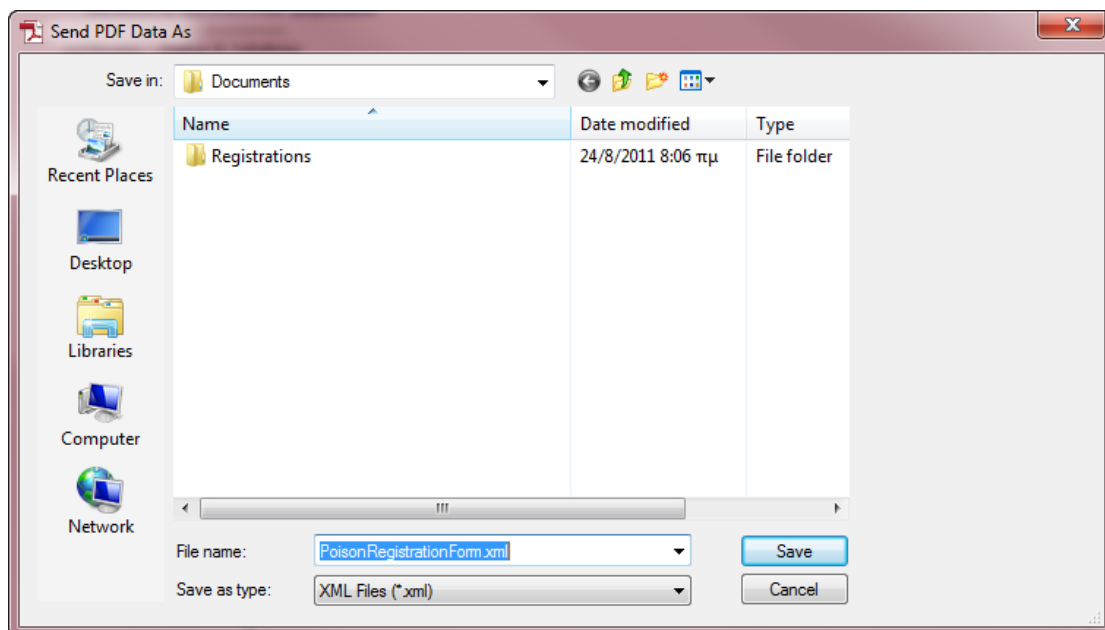
ο Acrobat Reader θα προσπαθήσει να ανοίξει το email πρόγραμμά σας και θα σας βάλει ως επισυναπτόμενο (attachment) το αρχείο με τα στοιχεία της φόρμας που συμπληρώσατε. Αποστείλτε το νέο email στη διεύθυνση [poisonic\\_chproducts@aglaiakyriakou.gr](mailto:poisonic_chproducts@aglaiakyriakou.gr).

### Βήμα 2β

Αν επιλέξετε τη δεύτερη επιλογή όπως παρακάτω και στη συνέχεια πατήσετε OK



ο Acrobat Reader θα σας ανοίξει ένα δεύτερο παράθυρο ώστε να αποθηκεύσετε ένα αρχείο με τα δεδομένα από τη φόρμα που μόλις συμπληρώσατε.



Αποθηκεύστε το αρχείο αυτό σε όποιο φάκελο θέλετε στον υπολογιστή σας και σημειώστε το όνομά του γιατί θα το χρειαστείτε στη συνέχεια. **ΠΡΟΣΟΧΗ: Μην αλλάξετε το όνομα του αρχείου γιατί παίζει ρόλο στη μετέπειτα επεξεργασία της αίτησής σας.**

Κατόπιν ανοίξτε το πρόγραμμα email που χρησιμοποιείτε, δημιουργήστε ένα νέο email που θα στείλετε στη διεύθυνση [poisonic\\_chproducts@aglaiakyriakou.gr](mailto:poisonic_chproducts@aglaiakyriakou.gr) αφού προσθέσετε ως επισυναπτόμενο αρχείο το αρχείο που αποθηκεύσατε πιο πριν.