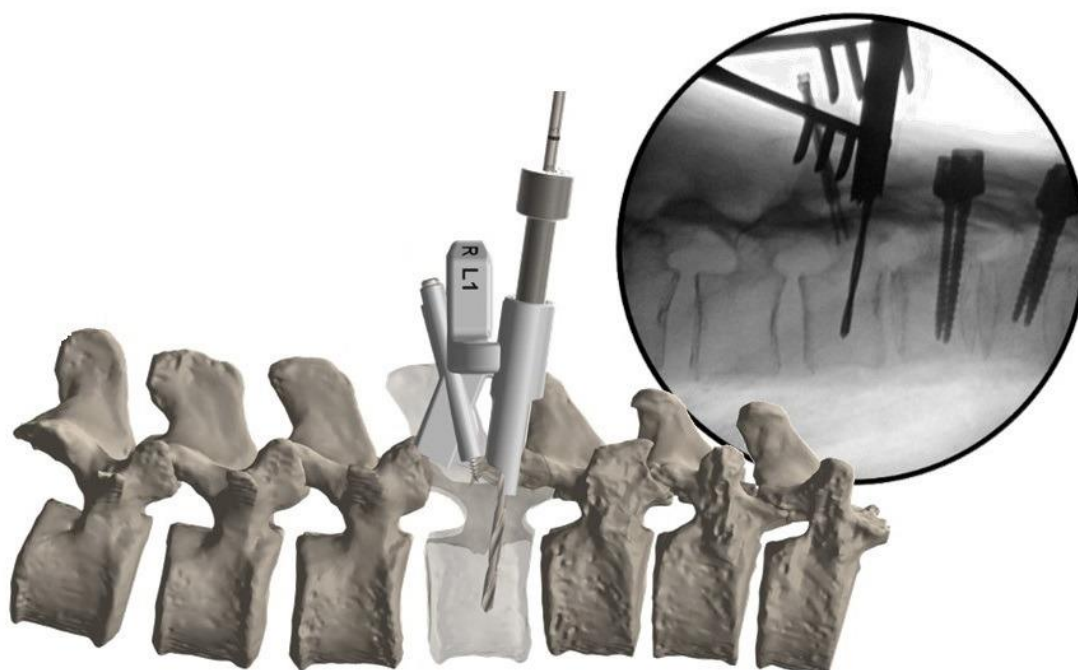
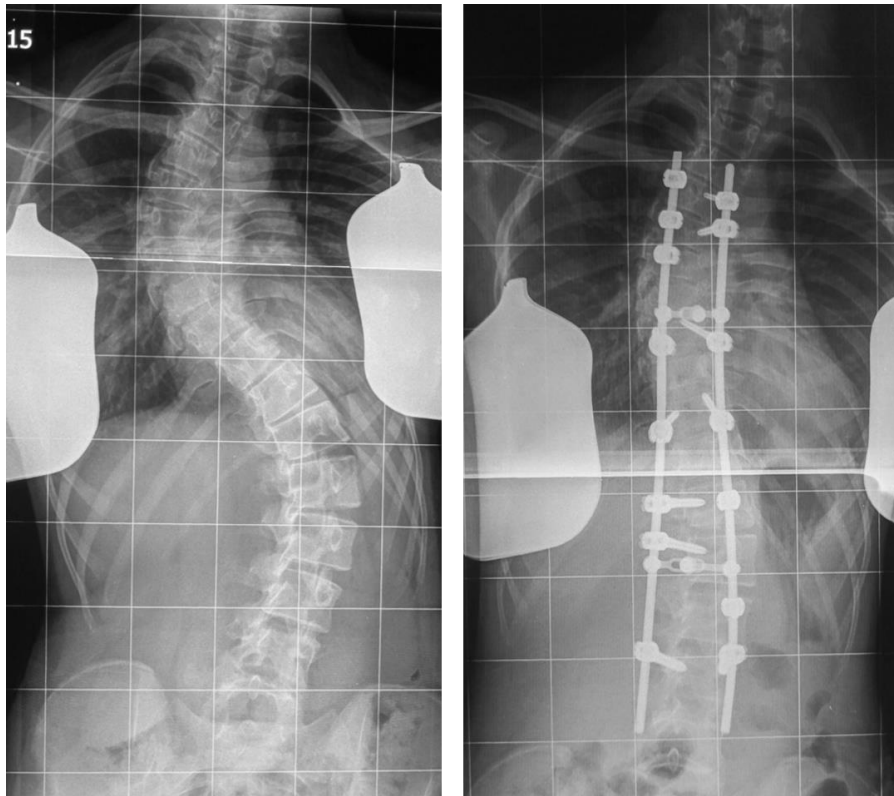


Σύστημα πλοήγησης με διεγχειρητικές θήκες σπονδύλων.

Με την βοήθεια της Διοίκησης, Διοικητή κ. Εμμανουήλ Παπασάββα, Αναπληρωτή Διοικητή κ. Ανδρέα Τόσκα και Διευθύντρια Ιατρικής Υπηρεσίας κ. Χρυσούλα Κουμανίδου υιοθετήθηκε στην κλινική μας το νέο σύστημα πλοήγησης με διεγχειρητικές θήκες σπονδύλων σε επέμβαση σκολίωσης. Οι θήκες αυτές σχεδιάζονται βάσει την αξονικής τομογραφίες του ασθενή. Με το σύστημα αυτό αυξάνεται η ακρίβεια της τοποθέτησης των διαυχενικών κοχλίων του συστήματος της σπονδυλοδεσίας κάνοντας ασφαλέστερη την επέμβαση. Το σύστημα που εφαρμόζεται είναι της τελευταίας γενιάς των διεγχειρητικών θηκών των σπονδύλων που έχουν το πλεονέκτημα ότι σταθεροποιούνται με βίδες στους σπόνδυλους σε σχέση με εκείνους της παλαιότερης γενιάς (Εικ. 1). Το αποτέλεσμα με την χρήση αυτής της τεχνικής είναι εξαιρετικό τόσο στη διόρθωση της σκολίωσης όσο και στην ακριβή και ασφαλή τοποθέτηση των διαυχενικών κοχλίων (Εικ. 2).



Εικόνα 1. Το σύστημα διεγχειρητικών θηκών σπονδύλων. Με το σύστημα αυτό εφαρμόζονται οι θήκες στον κάθε σπόνδυλο οι οποίοι θα καθοδηγήσουν την τοποθέτηση των κοχλίων.



Εικόνα 2. Ακτινογραφίες ασθενούς με σκολίωση πριν και μετά την επέμβαση.